

# Thai Phonology

## ระบบเสียงในภาษาไทย

พัฒนาการของภาษาไทย  
อาจารย์สุมนา เขียนนิต

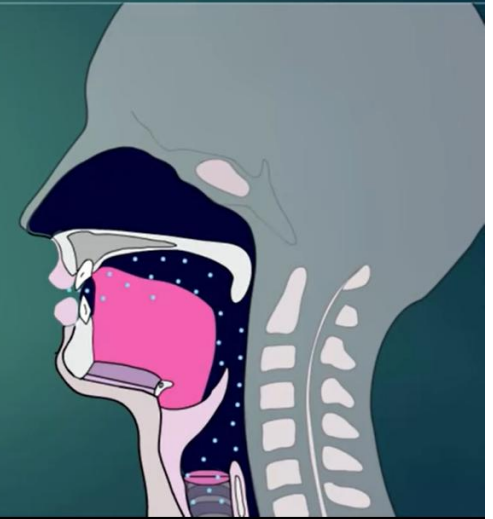
โสมพะ/อโสมพะ  
เสียงก้อง/  
เสียงไม่ก้อง

ตำแหน่งที่เกิด  
เสียง

ลักษณะการ  
เกิดเสียง

### Describing Consonants

- Voicing
- Place of articulation
- Manner of articulation



# Voicing (Voiced/Voiceless)

Two cursive Thai characters representing the voiced 'z' sound. The first is a larger, more fluid character, and the second is a smaller, more compact version of the same character.

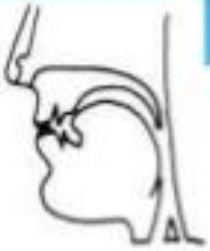
**Voiced**  
เสียงก้อง  
โสมพะ

**Voiceless**  
เสียงไม่  
ก้อง

Two cursive Thai characters representing the voiceless 's' sound. The first is a larger, more fluid character, and the second is a smaller, more compact version of the same character.

โสมพะ

# PLACES OF ARTICULATION



Bilabial

ริม

ฝีปาก

ก



Dental

ฟัน

น

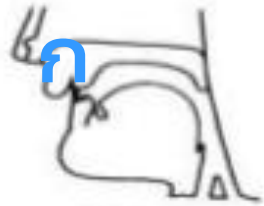


Alveolar

ปุ่ม

เหงื่อ

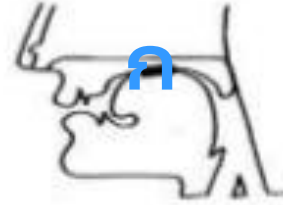
ก



Labiodental

ริมฝีปาก

- ฟัน



Palatal

เพดาน

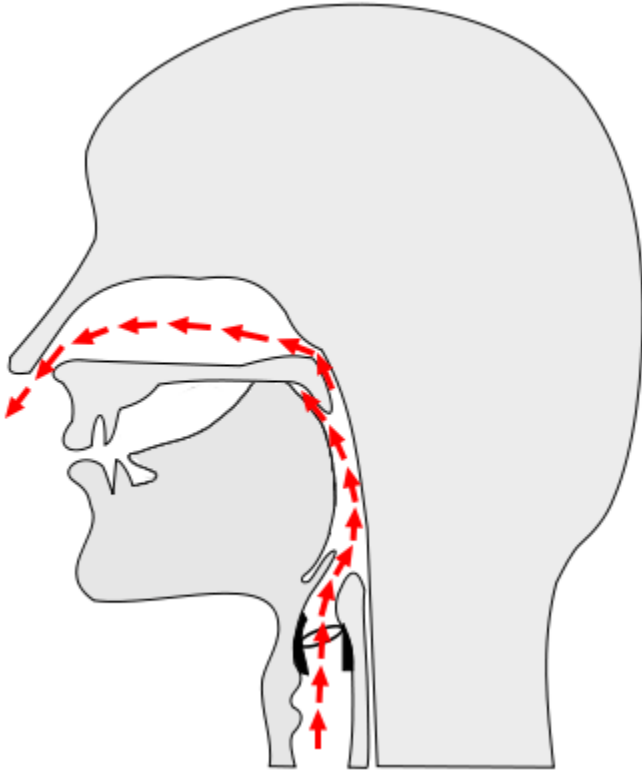
แข็ง



Interdental

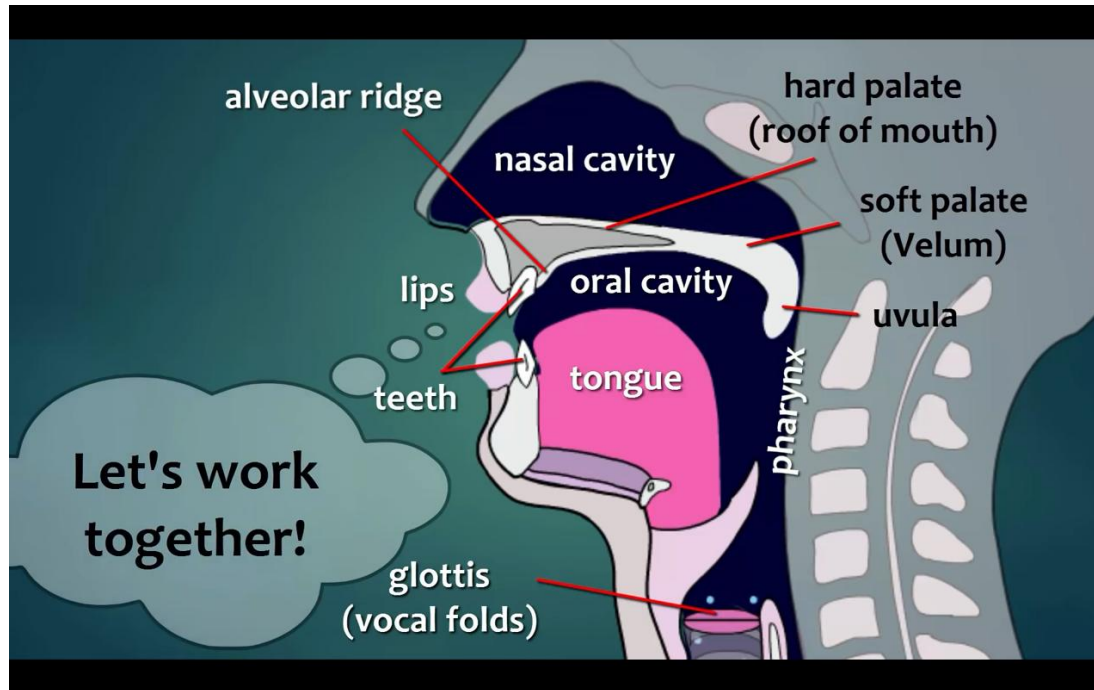
Velar  
เพดาน  
อ่อน

# Manner of Articulation



- **Stop**
- **Affricate**
- **Fricative**
- **Nasal**
- **Lateral**
- **Trill**
- **Approximant/Glide**

# Thai Phonology

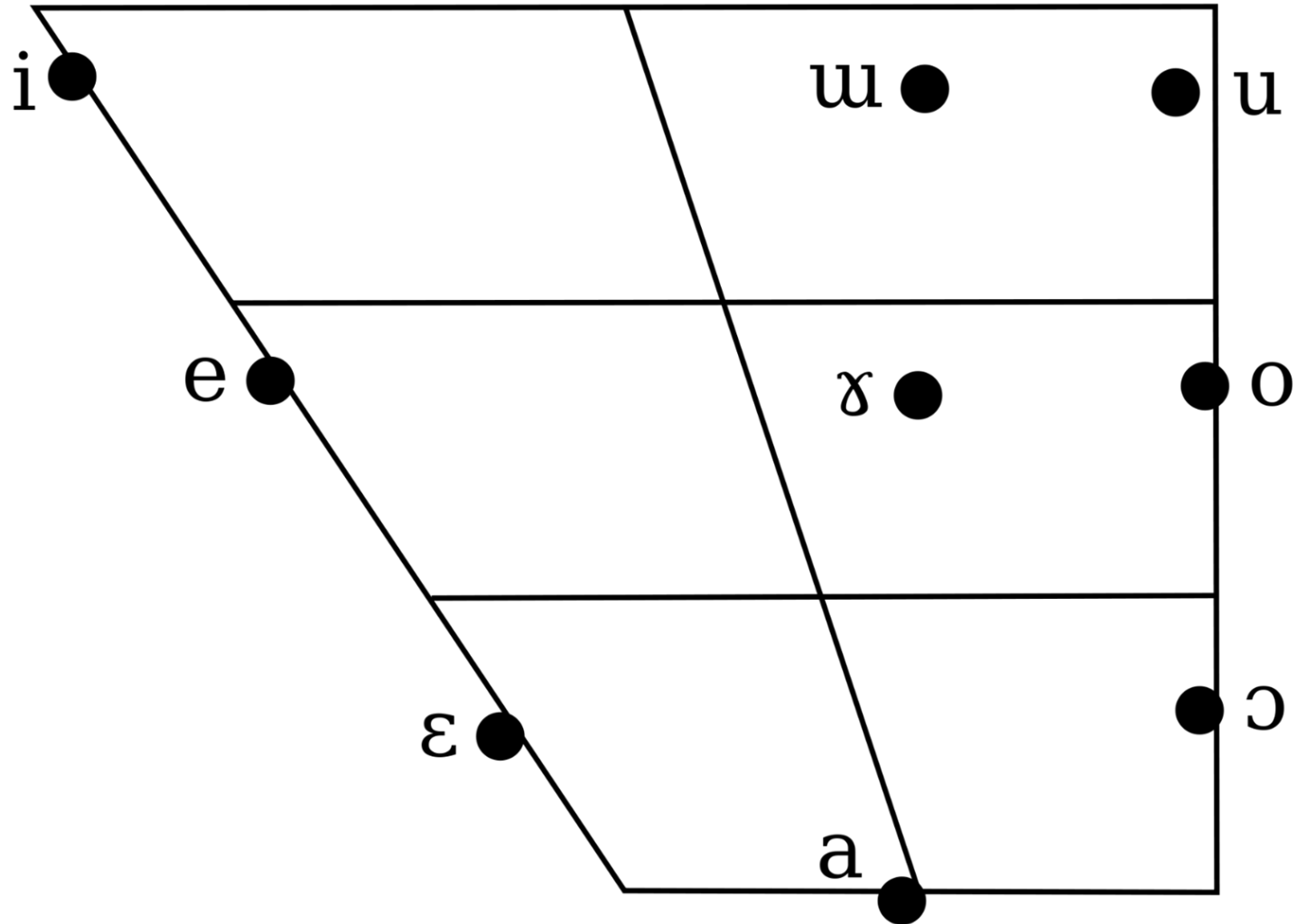


## Articulatory Phonetics

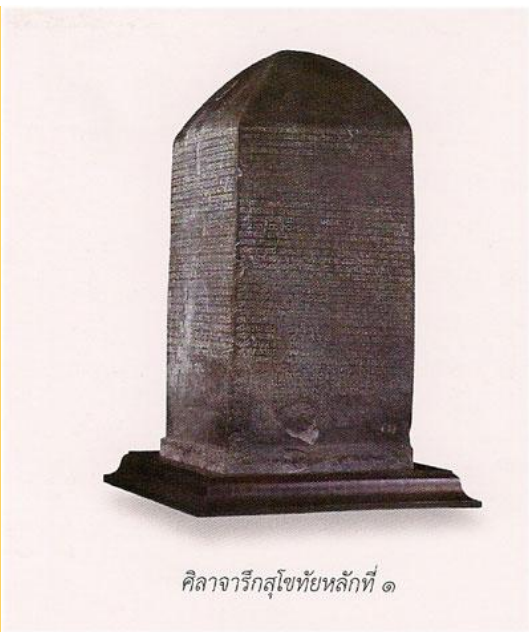
# วิธีการบรรยายระบบเสียง พยัญชนะ

	<b>Unaspirated</b>		
ต	Voiceless	Dental- Alveolar	Stop
/t/			
ท/ถ	<b>Aspirated</b>		
/th/	Voiceless	Dental- Alveolar	Stop
ด	Voiced	Dental- Alveolar	Stop
/d/			

# การบรรยายระบบเสียงสระ



# กิจกรรม



ให้นักศึกษาวิเคราะห์  
ลักษณะการเปลี่ยนแปลงด้านเสียง  
จากคำศัพท์ที่พบในหลักศิลาจารึก

<http://www.info.ru.ac.th/province/sukhotai/srj4.htm>

